

DIE ZUKUNFT IST OFFEN - WIR ABER WOLLEN SIE GESTALTEN

LANDESPOLITISCHE LEITLINIEN  Niedersachsen Landesarbeitsgemeinschaft

Der **MENSCH** steht im
= Mittelpunkt =

SOZIALE DIENSTLEISTUNGEN GERECHT MACHEN

Regeln sind notwendig

- ▶ Lokale Vergaben ermöglichen
- ▶ Subsidiarität wahren
- ▶ KMU-Förderung öffnen
- ▶ Kein Renditestreben

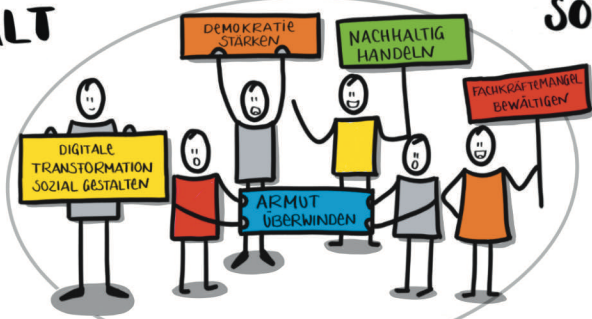


Orientierung an
SOZIALEN
Kriterien

ZUKUNFT SICHERN UND AKTIV GESTALTEN

Stärkung von

TEILHABE
DEMOKRATIE **DASEINSVORSORGE**
VIelfALT **SOLIDARITÄT**



ARMUT
überwinden

FACHKRÄFTE-
MANGEL
beseitigen

Soziale Berufe aufwerten

DEMOKRATIE
stärken

Mehr Engagement & Partizipation

DIGITALE
TRANSFORMATION
sozial gestalten

Für **ALLE**

NACHHALTIG
handeln

Klimaschutz für eine sichere



GLEICHSTELLUNG LEBEN

Frauen
schützen + stärken



Flächendeckende
BERATUNG

für Schwangere

Finanzierung der Frauenhäuser sicherstellen

Gute Entlohnung + Ausstattung der Berater*innen

Umsetzung der Istanbul-Konvention

Mehr
ANGEBOTE

- Präventive Tatratte
- Prävention
- Traumapsychologische Angebote

AKTIVE MIGRATIONSPOLITIK UMSETZEN

= Sicherer Hafen =

Migrationsberatungen + Jugendmigrationsdienste flächendeckend verfügbar und finanzierbar machen

Geplante Kürzungen wieder zurücknehmen

EHRENAMT FÖRDERN & UNTERSTÜTZEN

= Landesweite
KOORDINATION =

Hauptamtliche Begleitstrukturen müssen gesichert werden

Abbau der Bürokratie
Mehr Ressourcen nötig

Ehrenamt braucht Anerkennung

= **QUALITÄT** =
flächendeckend sicherstellen

INKLUSION VERANKERN



Inklusion ist ein gesamtgesellschaftlicher
AUFTRAG

Es braucht neue Konzepte und Ansätze, Anerkennung von Seelischen Behinderungen
Ausreichend Vergütung notwendig

Seelische Behinderungen anerkennen!
§ Bundesteilhabegesetz umsetzen

QUARTIERS-8 GEMEINWESENARBEIT FÖRDERN

Gute Nachbarschaft muss **aktiv** gefördert werden

Aktive Quartiersarbeit entwickelt den Lebensraum zu einem attraktiven Ort

Flächendeckende Initiierung

Bündnis „Gute Nachbarschaft“ weiterentwickeln

Dauerhafte **ABSICHERUNG**
ENTFRISTUNG von Förderungen

KINDERBETREUUNG ZUKUNFTSFÄHIG MACHEN

Erweiterung von **QUALITÄT+ANGEBOT**



Mehr Verfügungszeiten + Rechtsanspruch auf inklusiven Platz

Ausbildung der Erzieher*innen aufwerten
Kapazitäten erhöhen

GUTE PFLEGE SICHERSTELLEN

Mehr **PERSONAL** notwendig



Prozess „Konzertierte Aktion Pflege Niedersachsen“ fortsetzen

KAP. N: 2.0

1. Finanzielle **Entlastung** von Pflegebedürftigen
2. Umsetzung der **Personalbemessung**
3. **Recruiting-Prozess** ausländischer Pflegekräfte vereinfachen → Bürokratieabbau

Scan mich

